

刈払機用2ストロークエンジンTBシリーズをご使用のお客様へ

重要なお知らせ(無償部品交換)刈払機接合部スリーブ破損懸念の件

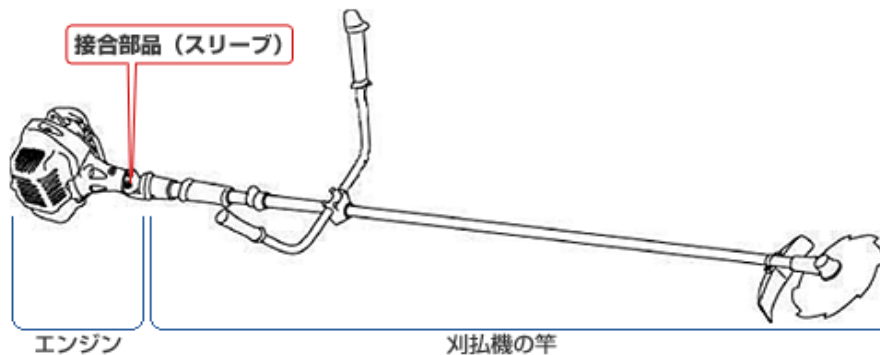
拝啓 平素は弊社エンジン及び搭載製品をご愛顧頂き、有難く厚く御礼申し上げます。

頭書の件、平成17年11月から平成18年8月までに製造した下記刈払機用エンジンの一部において、刈払機接合部品が破損する事例がありました。つきましては、その内容及び対応方法を下記の通りご連絡致します。この度は大変ご迷惑・ご心配をお掛けし誠に申し訳ありませんが、何卒ご理解とご協力を賜ります様、宜しく申し上げます。製品作りのためにより一層の品質維持・向上に努めてまいりますので、今後とも弊社製品及び搭載製品をご使用頂きます様、お願い申し上げます。 敬具

記

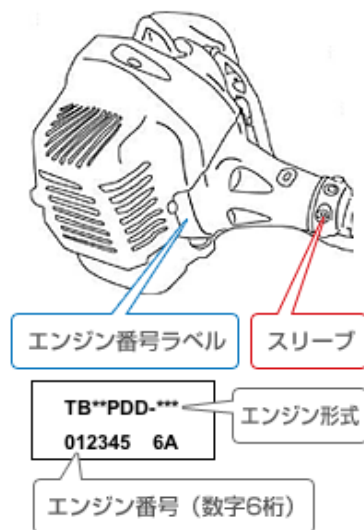
1. 不適合状況・内容

刈払機の竿とエンジンの接合部品であるスリーブの爪が破損する事例が一部製品で発生しました。これによりエンジンの向きが変わったり、エンジンが脱落し、ぶら下がることがあります。

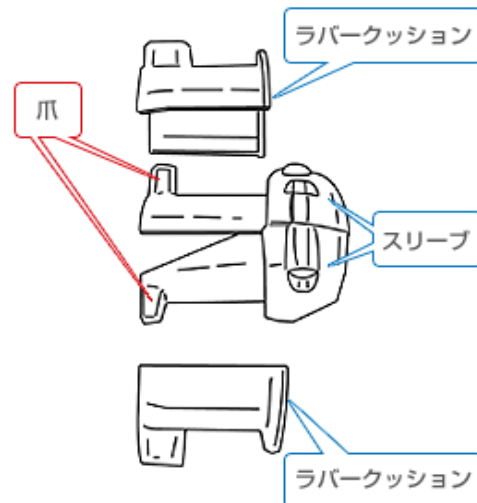


(メーカー・型式により形状・デザインが異なります。)

エンジン拡大図



スリーブ拡大図



仕様により実際のエンジン及び部品の形状が異なる場合があります。

(1) 対象のエンジン形式及びエンジン番号

三菱メキエンジンTBシリーズ: TB20PDD形、TB23PDD形、TB24PDD形、TB26PDD形

エンジン形式 (***は任意数字を表す)	エンジン番号
TB20PDD-***	000101～008870
TB23PDD-***	000101～015655
TB24PDD-***	000101～002450
TB26PDD-***	000101～014540

PDD形以外のPFD形(フランジタイプ)、PSD形(背負いタイプ)等については、対象外となります。

(2)刈払機メーカー名・型式とエンジン形式

刈払機メーカー名 [ブランド名]	刈払機型式	エンジン形式 (***は任意数字を表す)	エンジン番号
有光工業(株)	AWA-202W	TB20PDD-***	000101~008870
	AWA-202L	TB20PDD-***	000101~008870
	AWA-202G	TB20PDD-***	000101~008870
	AWA1-232W	TB23PDD-***	000101~015655
	AWA1-232L	TB23PDD-***	000101~015655
	AWA1-232G	TB23PDD-***	000101~015655
(株)岡山農栄社 [イリノ]	IBC20BPX	TB20PDD-***	000101~008870
	IBC24BX	TB23PDD-***	000101~015655
	IBC27B	TB26PDD-***	000101~014540
	V24B	TB23PDD-***	000101~015655
	V27B	TB26PDD-***	000101~014540
カーツ(株)	UP200M	TB20PDD-***	000101~008870
	UP220M	TB23PDD-***	000101~015655
	UP240M	TB24PDD-***	000101~002450
	UP270M	TB26PDD-***	000101~014540
(株)新宮商行	M-2360	TB23PDD-***	000101~015655
	M-2360/H	TB23PDD-***	000101~015655
	M-2640	TB26PDD-***	000101~014540
	M-2640/H	TB26PDD-***	000101~014540
(株)ニッカリ	SXD2010	TB20PDD-***	000101~008870
	SXD2010D	TB20PDD-***	000101~008870
	SXD2310D	TB23PDD-***	000101~015655
初田工業(株)	SB202T	TB20PDD-***	000101~008870
	SB202L	TB20PDD-***	000101~008870
	SB202W	TB20PDD-***	000101~008870
	SB232T	TB23PDD-***	000101~015655
	SB232L	TB23PDD-***	000101~015655
	SB232W	TB23PDD-***	000101~015655
(株)マルナカ	LB24WM20	TB20PDD-***	000101~008870
	LB24LM20	TB20PDD-***	000101~008870
	LB24GM20	TB20PDD-***	000101~008870
	LB24WM23	TB23PDD-***	000101~015655
	LB24LM23	TB23PDD-***	000101~015655
	LB24GM23	TB23PDD-***	000101~015655
	LGB24WM26	TB26PDD-***	000101~014540
	LGB24LM26	TB26PDD-***	000101~014540
	LGB24GM26	TB26PDD-***	000101~014540
三菱農機(株)	ME20BPX	TB20PDD-***	000101~008870
	ME24BX	TB23PDD-***	000101~015655
	ME27B	TB26PDD-***	000101~014540
	MV24B	TB23PDD-***	000101~015655
	MV27B	TB26PDD-***	000101~014540
ヤンマー農機(株)	BC20BPX	TB20PDD-***	000101~008870
	BC24BX	TB23PDD-***	000101~015655
	BC27B	TB26PDD-***	000101~014540
	V24B	TB23PDD-***	000101~015655
	V27B	TB26PDD-***	000101~014540

(50音順)

2. 改良内容

- (1) スリーブの破損部位(爪部分)のコーナの肉厚を見直し、強度アップを図りました。
- (2) スリーブ改良品の判別方法(判別用浮出しマーク:○印の有無で判別)

判別用浮出しマーク位置



スリーブ旧品 (交換要)



スリーブ改良品 (交換不要)



(3) 改良品を適用したエンジン番号(部品交換不要のもの:エンジン生産 平成18年9月以降)

エンジン形式 (***は任意数字を表す)	エンジン番号
TB20PDD形	008871～
TB23PDD形	015656～
TB24PDD形	002451～
TB26PDD形	014541～

3. 処置・対応

上記判別用浮出しマークの無いものは、刈払機をお買い求め頂いた販売店にて、当該部品の改良品への無償交換を行います。お手数ではございますが、お買い求め頂いた販売店へお持ちくださる様お願い致します。御不明な点がございましたら、下記のお問合せ窓口までご連絡をお願いします。尚、ご連絡を頂きましたお客様の個人情報につきましては、今回の交換を行うためにのみ利用させていただきます。また、本件に関連して協力会社にお客様の個人情報を開示することがありますが、この場合も今回の交換を行うためにのみ利用させていただきます。

4. お問合せ: メイキエンジンお問合せ窓口

電話番号: **0120-221-324** (一般電話・公衆電話のみ。無料通話)

受付時間帯: 9:00～12:00、13:00～17:00まで(土・日・祝日除く、月～金曜日の弊社営業日のみ。)

尚、携帯電話・PHS等の場合は**052-412-2226**にお掛けください。ファクシミリの場合は**052-412-7811**にご連絡ください。

(これらの番号はお客様に別途通話料が発生しますので、あらかじめご了承ください。)

5. お願い

刈払機及びエンジンの取扱説明書をご使用前によくお読みください。刈払機をご使用の際に異常を発見した場合には、速やかにご使用を中止頂きます様お願いします。

以 上